

## Abschiebeschaufel

### **Erfinder:**

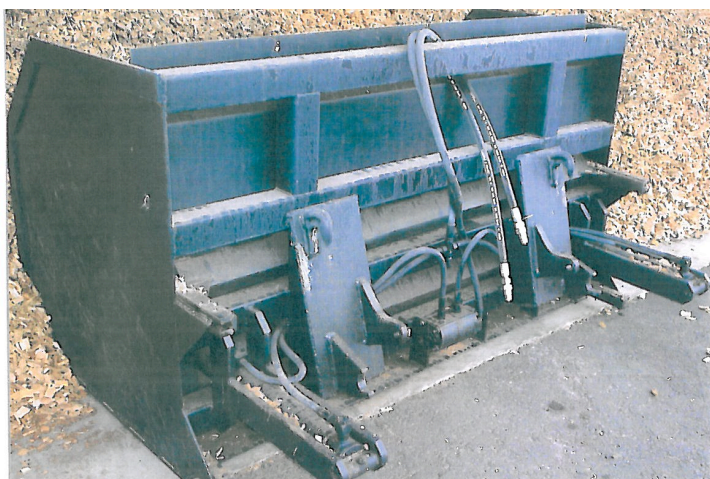
Engelbert Fischer  
Rauchwart 41  
7535 St. Michael  
Tel: 0664/ 515 17 32

### **Weshalb war die Erfindung notwendig?**

Die Öffnung zum Hackgutlager ist zu klein, um sie mit einer herkömmlichen Frontlader-Schaufel füllen zu können.

### **Kurzbeschreibung der Erfindung:**

Eine Abschiebeschaufel mit einem kleineren Ausmaß war die Lösung. Die hintere Wand schiebt sich durch zwei doppelwandige Hydraulikzylinder nach vorne und zurück um so eine exakte Mengenteilung des Öls auf die zwei Zylinder zu erreichen.



### **Bedeutung der Erfindung für andere Bäuerinnen und Bauern:**

Es können mit dieser Abschiebeschaufel kleinere Öffnungen zu Hackguträumen bis zu 4 Metern Tiefe des Hackgutes eingebracht werden.