

LL-BULLENKATALOG

für Rinderzucht auf Lebensleistung

2020



**Holstein / Red Holstein
Fleckvieh
Braunvieh
Fleischrassen**



Liebe Züchterinnen und Züchter!

Wir sind stolz, Ihnen die zweite Auflage des EUNA-Bullenkatalogs präsentieren zu können. Alle im diesem Katalog befindlichen Bullen der Rassen Holstein, Fleckvieh und Braunvieh wurden von EUNA oder den Partnerorganisationen FIT (Forschungsinstitut für ökologische Tierzucht und Landnutzung) und AÖLZ (Arbeitsgemeinschaft österreichischer Leistungszüchter) selektiert und abgesamt. Die Stiere wurden nicht nach (genomischen) Zuchtwerten, sondern anhand bester Kuhfamilien, hoher Lebensleistung verwandter Kühe, funktionellem Exterieur und Konstitution ausgewählt, daher werden in unserem Katalog auch keine Zuchtwerte ausgewiesen.

Um das Bullenangebot abrunden zu können, bieten wir nun erstmalig vier Fleischrassen-Vererber an. Diese beziehen wir von unserer Partnerorganisation Göpel Genetik.

Sperma-Bestellung in Deutschland:

Alle aufgeführten Bullen lagern bei Göpel Genetik in Herelshauen (www.hornlos.de, Telefon: 05654 924988-0) und können dort direkt oder über jede andere Besamungsstation bezogen werden. Als besonderen Service bietet Göpel Genetik eine frachtfreie Lieferung ab 30 Portionen, bei kleineren Bestellungen entstehen entsprechende Mehrkosten.

Sperma-Bestellung in Österreich:

Mit Ausnahme der Fleischrassen lagert Sperma von allen Bullen bei der Besamungsstation Hohenzell, Oberösterreich und kann hier bezogen werden. Es können zusätzliche Kosten entstehen, wenn der Samen über eine andere Station ausgeliefert wird oder kleine Mengen bezogen werden.

Für Bestellungen außerhalb Deutschlands und Österreichs kontaktieren Sie uns bitte und wir bieten Ihnen eine entsprechende Lösung.

Wir hoffen, Sie finden in dieser breit gefächerten Auswahl den passenden Bullen für Ihre Herde. Denn allen unterschiedlichen Ansprüchen, die Sie als Züchter an ihre Herde stellen, ist eines gemein:

**Sie streben eine langfristige Wirtschaftlichkeit mit problemlosen,
dauerleistungsveranlagten Kühen an!**

Die weit überdurchschnittliche Konstitution, Nutzungsdauer und Lebensleistung bilden schon immer die Grundlage aller züchterischen Entscheidungen unserer Zuchtphilosophie.

Leistungs-Zucht steht für:

- **ethisch verantwortungsvoll**
- **ökologisch nachhaltig**
- **ökonomisch erfolgreich**

Nutzen Sie unser Angebot und unsere langjährigen Erfahrungen. Wir beraten Sie gerne und nennen Ihnen Betriebe auf denen Sie sich von unserer Zuchtphilosophie, unseren Bullen und deren Nachzucht in der Praxis überzeugen können.

Dieser Bullenkatalog (2019/2) wurde im Projekt „Kuhfamilien und Natursprungbullen - Teil 3“, unterstützt durch die Software AG-Stiftung, erstellt.

Andreas Perner, Sebastiaan Huisman, Sebastian Rid

Inhaltsverzeichnis LL-Bullenkatalog 2020

Inhaltsverzeichnis LL-Bullenkatalog 2020	2
Europäische Vereinigung für naturgemäße Rinderzucht – EUNA	3
Holstein	4
<i>Alvin</i>	4
<i>Botho</i>	5
<i>Dobby</i>	6
<i>Hubertus</i>	7
<i>Indio</i>	8
<i>Kingston</i>	9
<i>Max</i>	10
<i>Martin</i>	11
<i>Pepegrillo</i>	12
<i>Sammy</i>	13
<i>Stargate</i>	14
<i>Zimmermann</i>	15
Red Holstein	16
<i>Alfred</i>	16
Fleckvieh	17
<i>Manpur PP</i>	17
<i>Sinntal</i>	18
<i>Werli</i>	19
<i>Wilsono</i>	20
Braunvieh	21
<i>Egizak</i>	21
<i>Joschi</i>	22
<i>Sinnvoll</i>	23
<i>Vinil</i>	24
<i>Vulkan</i>	25
Fleischbullen	26
<i>Aberdeen Angus und Blond d' Aquitane</i>	26
<i>Limousin und Weißblaue Belgier</i>	27

Europäische Vereinigung für Naturgemäße Rinderzucht

AT-4643 Pettenbach, Quellenweg 9, Tel.: +43 (0) 7586 20039
D-85625 Glonn, Herrmannsdorf 7, Tel.: + 49 (0) 1575 7637597



Kurzinformation

Verein

Die Europäische Vereinigung für Naturgemäße Rinderzucht wurde 2013 gegründet. EUNA ist der erste europaweit tätige Zuchtverband, der Rasse übergreifend tätig ist. Hierbei orientiert sich die Zuchtarbeit speziell an den Bedürfnissen des ökologischen Landbaus.

Ziele

- Die Zucht eines problemlosen, gesunden Rindes nach den Naturgesetzen von Körperbau und Leistung
- Eine hohe Lebensleistung und Nutzungsdauer als Maß für Lebenskraft und Fitness
- Verknüpfung von Ökologie und Ökonomie durch hohe Dauerleistungsbereitschaft, hohe Anpassungsfähigkeit und geringe Remontierungskosten
- Die Grundlagen der Lebensleistungszucht gelten für alle Rassen und jede Nutzungsrichtung

Unser Leitbild


- Zuchtziel ist die gesunde, leistungsfähige und langlebige Kuh
- Erhalt einer eigenständigen, unabhängigen bäuerlichen Zucht
- Erhalt alter wertvoller Zuchtlinien bei allen Rinderrassen mit einer hohen genetischen Variabilität
- Selektion von neuen lebensleistungsstarken Zuchtlinien
- Respekt, Achtsamkeit und Anteilnahme im Umgang mit den Tieren
- keine Gentechnik

Schwerpunkte

- Beratung bei Zucht, Haltung, Fütterung, Gesundheit, Management
- Selektion eigener Besamungs- und Deckbullen
- Zucht- und Nutztiervermarktung
- Förderung des Erfahrungsaustausches durch Fachtagungen, Seminare und Exkursionen
- Information durch Bullenkataloge, Rundbriefe und Fachartikel
- Herdbuchführung

Jeder an der Zucht und Viehwirtschaft Interessierte ist herzlich willkommen!



ALLTUS DE 0345282783	LUNA DE 0505878384 GAH MALTA 170 DE 1011112020 10/10 10.974 4,19 3,20 LL 128.000
GAH 342 DE 0351909584 5/5 10.368 4,53 3,56 LL 60.000	SIMSON DE 0349495485 GAH MALTA 170 DE 1011112020 10/10 10.974 4,19 3,20 LL 128.000
 DE 0358165403 HB-Nr. 10/337540	aAa: 423 Beta-Kasein: A2/A2 GAH MIRA 72 DE LL

Alvin (Alltus x Simson x Odin x Manitu x Rex) stammt aus einer Halbgeschwisterpaarung und ist auf die Ausnahmekuh Malta vom Betrieb Alter, Elsfleth ingezogen.

Die Großmutter Malta ging mit einer Lebensleistung von 128.000 kg ab. Sie hat sechs Töchter hinterlassen, die ebenfalls Lebensleistungen über 100.000 kg erreicht haben. Die Mutter hat eine aktuelle Lebensleistung von 60.000 kg. Sie zeichnet sich durch korrekte Fundamente und ein straffes, gut aufgehängtes Euter aus. Zwei Vollschwestern des Vaters Alltus haben ebenfalls über 100.000 kg geleistet.

Alvin ist ein korrekter und sehr harmonischer Bulle mit hervorragenden Fundamenten und imposanter Vorhand.

An den ersten Kälbern aus dem Natursprung zeigt sich, dass Alvin Töchter im mittleren Rahmen mit Breite, Substanz und besten Eutern vererben wird.



GAH 170 Malta, Großmutter von Alvin



Alltus-Tochter Diana nach über 135.000 kg Lebensleistung



BOOTMAKER US 1450228	SVV DOUBLE US 1396885
	MILKY WAY US 3818879 10/10 LA 8.291 3,84 LL 83.000
FH BLACK SKY DE 05350855419 3/3 12.319 4,40 3,47 LL	PAGEWIRE CA 8641364
	FH SKY DE 0533976941 3/2 LA 10.608 3,91 3,42 LL
	FH SHARON LL 70.000



DE 0540620784
 HB-Nr. 10/339545

aAa: 342156
 Beta-Kasein: A1A2

Botho (Bootmaker x Pagewire x Titanic x Outside x Sultan x Starwalker x Roxy) vereint Adel, Rasse und Qualität mit einer tollen Abstammung.

Er entspringt einer leistungsstarken und zugleich langlebigen Kuhfamilie vom Betrieb Christoph Feindt, Schierwaldenrath, die bereits mehrere 100.000 kg Kühe hervorgebracht hat. Die Stammutter Roxy Scarlett EX-91, die in 10 Laktationen 95.000 kg LL erbrachte führt über ihren Vater und ihren Muttersvater Citamatt viel Queen of the Breed Glenridge Roxy Blut. Ihre Enkelin FH Santa Cruz EX-90, Bothos Ururgroßmutter, stammt aus einer Anpaarung der Scarlett-Tochter FH Skyline EX-90 und dem Scarlett-Enkel FH Sultan. Ihre Tochter FH Outside Sharon EX-91 ist eine beeindruckende Kuh, mit fast 70.000 kg Lebensleistung in sechs Laktationen bei hohen Inhaltsstoffen. Aufgrund der Betriebsaufgabe haben Mutter und Großmutter keine hohen Lebensleistungen mehr erreicht. Bothos Mutter FH Pagewire Black Sky EX-92 zeichnet sich durch Leistungsbereitschaft, hohe Inhaltsstoffe, sowie feine Haut und feine Knochen aus.

Mit Bootmaker hat Botho einen der ganz großen Bullen der Holsteinzucht zum Vater.

Botho ist ein sehr harmonischer Bulle mit schönen Übergängen von der breiten Vorhand zur tiefen Mittelhand und durch starke Lenden zum Becken. Neben dem geräumigen Körperbau und dem schönen Kopf zeichnet er sich wie seine Mutter durch die samtige Haut und die feinen Knochen aus.



Mutter, FH Black Sky EX-92



Urgroßmutter, FH Sharon EX-91

Holstein



DUTY-FREE US 71494617	NUMERO UNO IT 017990915143
	DESIRE US 69058395 2/2 11.917 3,83 3,30 LL 100.000
GAH 606 DE 0356390156	GLANDORF DE 0355182906
3/3 11.759 4,54 3,53 LL 40.000	GAH 489 DE 0354746294 5/4 9.066 4,15 3,64 LL 60.000
	GAH 334 DE LL 95.000



DE 0358165414
HB-Nr. 10/337539

aAa: 243
Beta-Kasein: A1/A2

Dobby (Duty-Free x Glandorf x Lonar x Simson x Alltus) stammt aus der besten Glandorf Tochter vom Betrieb Georg Alter, Elsfleth.

Die Mutter repräsentiert den perfekten Weidetyp mit mittlerem Rahmen, Breite, Substanz, einem hervorragendem Euter und vorzüglichen Fundamenten. Sie ist über Lonar und Alltus liniengezogen auf die Gründerkuh Malta, eine der besten Zuchtkühe im Betrieb. Duty-Free stammt aus der renommierten Roxy Kuhfamilie und geht mütterlicherseits zurück auf die Ausnahmekuh Hannover Hill Tony Rae.

Dobby ist ein großer, eleganter Stier mit besten Fundamenten, dessen Nachkommen besonders für Weidebetriebe geeignet sind.



GAH 606, Mutter von Dobby



GAH 489, Großmutter von Dobby

HUBERTUS

geb.: 26.02.2017

Züchter: Zandvliet, Langezwaag (NL)

Besamungsstation: Göpel Genetik, Herleshausen; Hohenzell, Oberösterreich

Holstein



BOB NL 763402572	LEIF NL 970157928
	BEA 25 NL 397693072 10/10 11.778 3,88 3,32 LL 121.000
GEERTJE 88 NL 841801592	LONAR DE 0355182906
4/4 10.804 4,14 3,17 LL 50.000	GEERTJE 76 NL 448294731 9/9 10.923 4,58 3,41 LL 100.000
	GEERTJE 73 NL 382692026 LL



NL 662209315
HB-Nr.

aAa: 261
Beta-Kasein:

Der Bulle Hubertus (Bob x Lonar x Bret) wurde vom holländischen Züchter Elco Zandvliet, Langezwaag gezogen. Sowohl die Mutterlinie als auch der Vater Bob stammen aus der Herde Zandvliet. Hubertus hat auffallend viele 100.000 kg Kühe im Pedigree. Die Leistungen wurden alle auf reinem Grasland erbracht.

Hubertus ist ein äußerst korrekter und kompletter Stier mit einem interessanten aAa-Code, der viel Breite und Substanz mitbringt.



Mutter Geertje 88



Großmutter Geertje 76

Holstein

Besamungsstation: Göpel Genetik, Herleshausen; Hohenzell, Oberösterreich



IRA US 1752171	WAYNE US 1590582
	COLDSRING US 8113687 8/8 11.566 3,14 LL 93.000
WSB KONTRA DE 0356141103	SCHAFFNER DE 0768768423
3/3 11.698 3,38 3,25 LL 44.000	WSB KONNI DE 0352197833 7/6 9.989 3,97 3,37 LL 76.000
	WSB KONSTANZE DE 0348673342 LL 90.000



DE 0359199233
HB-Nr. 10/846671

aAa: 342
Beta-Kasein: A1A2

Indio (Ira x Schaffner x Holin x Lee x Lincoln x Seekönig) stammt aus der bekannten K-Familie von Wilhelm Schulz aus Wieren.

Die K-Familie zeichnet sich über Generationen hinweg durch Dauerleistungsvererber von hoher Qualität aus und hat mit den EUNA-Bullen Sammy, ein Bruder der Mutter, und Martin mittlerweile mehrere sehr gute Besamungsbullen hervorgebracht.

Indios Mutter, die Schaffner-Tochter Kontra ist eine leistungsstarke Kuh mit viel Rippe und Körpertiefe, einem korrekten, drüsigen Euter und trockenen Gelenken.

Der Vater Ira ist ein Wayne Sohn aus der berühmten Coldspring Lender Kirk Kuhfamilie und damit ein reiner Ivanhoe Bulle. Ira vererbt spätreife Tiere, die sich zu mittelrahmigen Kühen mit enormer Rippentiefe entwickeln. In den 90iger Jahren wurden für Ira Töchter auf den Auktionen regelmäßig Spitzenpreise bezahlt.



WSB Kontra, Mutter von Indio



WSB Konni, Großmutter von Indio

Holstein

geb.: 28.08.2016
Züchter: Alter, Elsfleth
Besamungsstation: Göpel Genetik, Herleshausen



KINGPIN US 69502423	MCCUTCHEN US 69990138
	DIXIE US 69823260 1/1 10.247 3,97 3,31 LL 11.000
GAH 336 DE 0351909557	LONAR DE 0349789696
8/7 11.845 4,77 3,55	GAH CRAZY 390 DE 0344698497 9/8 10.823 5,18 3,46 LL 98.000
LL 90.000	GAH CYLLI 247 DE 1011184095 LL



DE 0359051243
HB-Nr. 10/338166

aAa: 243
Beta-Kasein: A1/A2

Die Mutter von Kingston (Kingpin x Lonar x Strategy) ist eine der besten Lonar Töchter auf dem Zuchtbetrieb Alter, Elsfleth. Trotz ihrer hohen Lebensleistung von 90.000 kg wirkt sie mit dem drüsigen, hoch angesetzten Euter und den hervorragenden Fundamenten extrem jugendlich und frisch.

Kingston ist über die Großmutter GAH 247, eine Strategy Tochter, äußerst interessant gezogen. Die Mutter von Skagvale Strategy ist eine der besten Kühe der renommierten Skagvale Herde und hat mehrere Söhne in die Besamung sowie viele gute Töchter gebracht. Kingston ist ein langer, rahmiger, milchtypischer Bulle, der sehr gute Milchleistung verbunden mit hervorragenden Eutern und Fundamenten vererben wird.

Holstein



MARLO US 1725708	HILTOP APOLLO IVANHOE US 1399824
	IVANHOE DART US 5490330
	LL 97.000
WSB KARINA DE 0348673302	LEXIKON DE 0343555046
10/10 9.846 4,65 3,50	KONNI DE 0576280676 +11/10 9.573 4,11 3,48
LL 110.000	LL 105.000
	KONFETTI DE 0505676084 +6/5 7.377 4,36 3,31
	LL 46.000



DE 0353493167
HB-Nr. 10/506958

aAa: 342 156
Beta-Kasein: A2/A2

Martin ist ein eleganter, ganz im Milchtyp stehender Bulle. Seine Mutter Karina, mit einer aktuellen Lebensleistung von mehr als 106.000 kg, ist eine mittelrahmige, harte Kuh, die ganz im Ivanhoe-Typ steht. Über Lexikon, Seekönig, Travis und der Stammkuh Karla von Präsident zeigt sie auch diese Blutführung. Die Lebensleistungen aus der Kuhfamilie mütterlicherseits liegen über Generationen im Schnitt über 80.000 kg Milch, erbracht unter schwierigen Haltungsbedingungen bei sehr guter Fütterung.

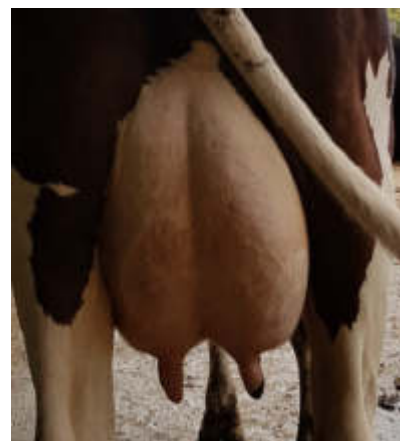
Martin-Kälber sind überdurchschnittlich vital, seine Töchter sind sehr spätreife Tiere. Sie zeichnen sich durch kleine, schöne, drüsige Euter und extrem gute Fundamente aus. Bei einer Fütterung mit 300 – 400 kg Krafftutter/Jahr liegt die Milchmenge auf Biobetrieben zwischen 18 und 24 kg.



Karina nach über 100.000 kg Milch



Martin x Roxy in der 3. Laktation



Holstein

Züchter: GHF + RH + AMC Kemna-Grote Beverborg, Enschede
Besamungsstation: Göpel Genetik, Herleshausen; Hohenzell, Oberösterreich



LOTHAR DE 011158819	COLDSRING LEVI US 1874997
	BRISKA 185 DE 011009335 1 La. 9.725 4,24 3,46 LL 10.000
DORA 149 NL 05338352902	SURVIVOR FR 620462038
5 La 11.899 4,10 3,49	DORA 130 NL 0472333936 8 La. 12.413 4,41 3,55 LL 100.000
LL 59.494	DORA 121 NL 0423328433 LL 100.000



NL 0684640923
HB-Nr. 10/509698

aAa: 642153
Beta-Kasein: A1A1

Der Lotharsohn Max (Lothar x Survivor x Pyramid x Superior x Jerom) ist ein herausragender Bulle und ein Lehrbeispiel für den alten Zuchtbegriff „Qualität“. Sein ausgeglichener Körperbau, die feine Haut, die hervorragende Knochenqualität und der edle Kopf bringen dies eindrucksvoll zum Ausdruck.

Max entstammt einer Kuhfamilie, vom Betrieb Kemna-Grote Beverborg, Enschede (NL), die Langlebigkeit bei hoher Leistungsbereitschaft verkörpert. Leider ist die Mutter Dora 149 nach fünf Laktationen bei einer LL von 59.494 kg verunglückt. Jedoch erbrachten ihre direkten weiblichen Vorfahren über drei Generationen hinweg jeweils Lebensleistungen von über 100.000 kg. Der Muttersvater Survivor entstammt selbst einer langlebigen Kuhfamilie und ist für die hohe Nutzungsdauer seiner Töchter bekannt. Max Vater Lothar, ein Levi-Sohn aus einer 92 Punkte Starbuck-Tochter aus einer 92 Punkte Fond Matt-Tochter aus einer 92 Punkte Astronaut-Tochter mit einer Lebensleistung von über 100.000 kg, stammt aus der Herde des bekannten deutschen Holstein-Züchter Ekke Tharden. Mit dieser Abstammung kann Max mit Fug und Recht als Outcross-Bulle und echte Alternative in der Holstein-Zucht bezeichnet werden.



Verkörpert Balance und Qualität, Dora 149,
Mutter von Max

Die ersten Kälber aus dem Deckeinsatz bei Kalbinnen wurden allesamt leicht geboren. Sie sind vital, lebhaft und strahlen die Qualität dieser Kuhfamilie aus.

PEPEGRILLO

Holstein

geb.: 20.12.2014
 Züchter: Ertl, Spittal/Drau (AT)
 Besitzer: AöLZ

Besamungsstation: Göpel Genetik, Herleshausen; Hohenzell, Oberösterreich



PREVALENT US 1.576.652	PRESIDENT US 1.071.565
	KILINSDALE IVANHOE KATY US 5.234.925 LL 108.000 kg
PEPINA AT 299.440.507	BARBAROSSA US 1.558.856
11/10 5.958 4,04 3,28 LL 62.731	PEPITA AT 274.441.642 + 6/5 6.177 4,52 3,26 LL 40.000
	POLDI AT 292.843.126 LL 25.000



AT 137.320.329
 HB-Nr.

Pepegrillo (Prevalent x Barbarossa x Elias x Pablo) ist ein reiner Bakels Bulle vom Biobetrieb Ertl, Spittal an der Drau in Kärnten. Die Leistungen der mütterlichen Vorfahren wurden ausschließlich aus dem Grundfutter erbracht.

Die Kälber aus dem Deckeinsatz haben eine feine, seidige Haut und einen edlen Kopf, sie sind durchweg elegant, mit trockenen und flachen Knochen. Vor kurzem haben die ersten Töchter abgekalbt. Sie stehen im spätreifen UNH-Typ mit kleinen, festen, drüsigen Eutern und hervorragenden Fundamenten. Sie werden größer als Prevalent Töchter und bringen über den Muttersvater Barbarossa auch die nötige Breite und Tiefe mit.

Pepegrillo eignet sich insbesondere für BIO-Betriebe zur Verbesserung der Dauerleistung und Vitalität.

Holstein



SUNBUCK US 2148988	BLACKSTAR US 1929410
	SALLIE US 10617041 7/7 9745 4,20 4,09 LL 68.215
WSB KONNI DE 0352197833 7/6 9.989 3,97 3,37 LL 76.000	HOLIN NL 334377810 WSB KONSTANZE DE 0348673342 7/7 9.904 4,20 3,45 LL 90.000
	WSB KORALLE DE 0343511278 LL 85.000



DE 0357629574
HB-Nr. 10/499119

aAa: 216 435
Beta-Kasein: A2/A2

Sammy (Sunbuck x Holin x Lee x Lincoln x Seekönig) stammt aus der bekannten K-Familie von Wilhelm Schulz, Wieren. Die K-Familie zeichnet sich über Generationen hinweg durch hohe Dauerleistung und durchschlagende Lebenskraft aus. Sammys Urgroßmutter Koralle ist die Schwester von Karina, der Mutter des EUNA Bullen Martin.

Mutter ist die hervorragende Zuchtkuh Konni, eine rahmige, tiefrippige Dauerleistungskuh ohne Fehl und Tadel. Der Vater Sunbuck, einer der weltbesten Grundfuttervererber, ist ein Blackstar-Sohn aus der Spitzenzuchtkuh Triple Threat Sallie.

Sammy ist ein herausragender Bulle, der enorme Körpertiefe, Stärke und Breite aufweist. Diese Merkmale in Verbindung mit hoher Vitalität und überragender Lebenskraft zeigen auch die ersten Kälber aus dem Natursprung.



WSB Konni, Mutter von Sammy

Holstein



STARDOM CA 384848	STARBUCK CA 352700
	SHEIK BARB US 11354960 5/5 8.639 4,35 LL 41.000
ILSEGRET DE 0351850804	LEVIN DE 0345294212
7/7 12.803 3,86 3,42	ISEBILL DE 0350966339
LL 110.000 kg	
	IMKE DE LL 98.435



DE 0360097769 aAa: 543
HB-Nr. 10/338818 Beta-Kasein: A1/A2

Stargate (Stardom x Levin x Takko x Rudolph x Spion x Stardom x Dan x Tempo x Mynheer x Elect-Star x Querin) entstammt einer extrem lebensleistungsstarken Kuhfamilie vom Betrieb Kleemann GbR, Oldendorf.

Die Mutter Ilsegret hat eine Lebensleistung von 110.000 kg und ist in voller Produktion. Über Takko, Rudolf und Spion geht sie zurück auf Insine, die Gründerkuh der I-Linie. Die Stardom Tochter erreichte eine Gesamtlebensleistung von 188.000 kg, mehr als 10 weitere Kühe dieser Linie können Lebensleistungen von über 100.000 kg aufweisen. Der Vater Stardom steht mit einem Zuchtwert von über 130 seit mehr als zwei Jahrzehnten in der Bestenliste für Nutzungsdauer und bringt die renommierte kanadische Lucky Barb Kuhfamilie zurück in die Zucht.

Stargate ist ein perfekter Bulle, von edlem Typ. Er zeigt Tiefe, Größe, Stärke sowie ausgezeichnete Fundamente.



Mutter Ilsegret Levin 110.000 kg Lebensleistung




Ur-Ur-Ur-Großmutter Insine (V.Stardom) 188.000 kg Lebensleistung

Holstein

geb.: 22.10.2013
 Züchter: Gruber, Gröbming
 Besitzer: AöLZ

Besamungsstation: Göpel Genetik, Herleshausen; Hohenzell, Oberösterreich



NORMANN US 1.756.144	Z.A. PILOT US 1.261.857
	HELLO VG US 7.171.390 9 La. 11.205 4,76 LL 100.845
ARIANE AT 611.097.207 7 La. 7.595 3,77 3,06 LL 62.731	NORDLICHT DE 0932406964
	AWITA AT 351.030.267 11 La. 6.499 4,01 3,28 LL 76.924
 AT 493.102.522 HB-Nr. 10/508515	AWANTI AT 224.016.567 LL 61.607

Der C-Stier Zimmermann ist ein Schulbeispiel für die Linienzucht nach Bakels. Über seine Vorfahren Normann, Primo und Sax führt er Pilot sieben Mal als Vater bzw. Muttersvatervater in der zweiten bis fünften Generation seiner Abstammung.

Piebe Star, die Großmutter von Pilot, erreichte in den 1950er Jahren eine Lebensleistung von 106.570 kg in 8 Laktationen. Ihre Großmutter Rosa, Stammkuh der Zimmermann-Herde in Pennsylvania, USA, erbrachte in den 1930er Jahren in 8 Laktationen 77.112 kg Milch.

In der Mutterlinie wurden während der letzten vier Generationen sieben bis elf Laktationen mit Lebensleistungen zwischen 61.607 und 76.924 kg Milch erbracht. Diese Kühe haben ihre Leistungen unter Bio-Bedingungen im absoluten Grünland erbracht. Neben Tag- und Nachtweide im Sommer und Heu und Grassilage im Winter werden ca. 500 bis 700 kg Kraftfutter pro Kuh und Jahr gefüttert.

Zimmermann eignet sich besonders für die Anpaarung mit Beo-Nachkommen (B-Linie) und Kühen der A-Linie.

Die Töchter aus dem Deckeinsatz sind mittelrahmig mit breiter Brust, tiefer Rippe und sehr guten Fundamenten.



ALBERT RDC DE 1603327271	ABSOLUTE-RED US 139358472
	PLEASURE 101 DE 0353902588 5/4 7.779 4,10 3,23 LL 39.035
RBT 33 DE 1602723966 6/5 9687 4,56 3,43	KIAN NL 207288005
LL 62.731	RBT 516 DE 1602314917 9/8 9.296 4,27 3,41 LL 83.373
	SBT 380 DE 1601754149 6/5 8564 3,76 3,22 LL 50.257



DE 1603780405
HB-Nr. 10/846602

aAa: 516
Beta-Kasein: A2/A2

Alfred (Albert x Kian x Colombo 2 x Ramos x Charlie) ist ein hervorragender, mittelrahmiger Bulle mit viel Breite und Substanz. Er bewegt sich auf bestem Fundament und ist eine echte Linienalternative für die Red Holstein Zucht.

Der Bulle wurde auf der Agrar GmbH Bienstädt gezogen. Er stammt aus einer äußerst harten und langlebigen Kuhfamilie, die sich unter schwierigen Haltungsbedingungen weit verzweigt und gute Leistungen erbracht hat. Die Tiere der Mutterlinie sind gute Fresser mit einem sehr umgänglichen Charakter. Hervorragende Fundamente, gute Melkbarkeit und Fruchtbarkeit sowie eine sehr gute Euterform und –qualität zeichnen die Mutter aus.

Vater ist der eigene Deckbulle Albert RF, ein Absolute-Red-Sohn aus Lightning aus Encore, davor Triple, Bootmaker, Copyright und schließlich FOND MATT Matilda. Die Vatersmutter Pleasure 101 entspringt einer sehr lebensleistungsstarken Kuhfamilie, in der ihre Vorfahren in vier aufeinander folgenden Generationen jeweils über 100.000 kg Milch erbracht haben.



Rbt. 33, Mutter Alfred, 6. Laktation



Rbt. 516, Großmutter Alfred, 9. Laktation

Fleckvieh

Züchter: Daxenbichler, Tuntenhausen
 Besamungsstation: Göpel Genetik, Herleshausen; Hohenzell, Oberösterreich



MAHANGO Pp DE 0948097266	MUNGO Pp DE 0945382782
	FALTER DE 0944042437 5/5,0 8.912 4,24 3,54 LL 86.504
BORDEAU Pp DE 0948850221	SANDRO PS DE 0945392221
3/2,7 8.303 3,89 3,17	BARBIE DE 0934505339 +13/12,8 6.980 4,51 3,48 LL 89.000
LL 22.100	TUNTE DE 0931813068 LL 21.435



DE 0948850221 aAa: 456
 HB-Nr. 10/868179 Beta-Kasein: A1A1

Manpur PP (Mahango x Sandro x Pius x Refer x Labra x Zeus x Sieger) ist ein, mittelrahmiger, im Weidetyp stehender, reinerbig hornloser Stier mit guten Beinen. Alle Nachkommen werden natürlich hornlos geboren.

Neben Manpur wurden auf dem Biobetrieb der Familie Daxenbichler in Tuntenhausen bereits mehrere bewährte genetisch hornlose Besamungsbullen gezüchtet. Einer davon ist Manpurs Vatersvater Mungo Pp. Mungos Mutter Ottilie befindet sich aktuell in der zehnten Laktation, und besticht durch ein gut aufgehängtes Euter und den ruhigen Charakter.

Manpurs Mutterlinie zeichnet sich vor allem durch Weidetauglichkeit aus. Die Mutter Bordeaux ist eine gesunde mittelrahmige Kuh mit niedriger Zellzahl und ruhigem Charakter. Die Muttersmutter Barbie war eine mittelrahmige Weidekuh, die bis ins hohe Alter sehr jugendlich wirkte.

Die ersten Kälber aus dem Natursprung stehen im Fleckvieh-Typ, sie sind sehr gut bemuskelt und haben korrekte Beine.



Euter der VVMutter Ottilie in der zehnten Laktation



Bordeaux, Mutter von Manpur PP



Großmutter Barbie in der elften Laktation

Fleckvieh



SIWIL DE 0948834359	SILVERSTAR DE 0945731528
LACTA DE 0666243512 5/4 10.764 4.11 3.52 LL ca. 50.000	MAMBA DE 0946038736 4/4,1 10.404 4,83 3,79 LL ca. 43.000
	WALDBRAND DE 0940100513
	LIEBLING DE 0663217600 8/7 8.472 4,23 3,65 LL ca. 80.000
	LENI DE LL



DE 0666965676
 HB-Nr. 10/646298

Beta-Kasein: A2A2

Sinntal (Siwil x Waldbrand x Horesti x Pickl Red x Naab x Electro x Mosaik x Holb) stammt aus der L-Familie des Betriebs Gerlach in Sinntal – Breunings, Hessen. Die L-Linie zeichnet sich durch extreme Langlebigkeit aus. Inklusive der Großmutter haben sechs aufeinander folgende Generationen jeweils mindestens acht Kälber geboren und Lebensleistungen zwischen 80.000 und 100.000 kg erbracht.

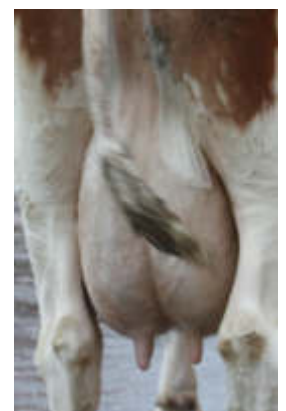
Die Mutter Lacta ist eine mittelrahmige, harmonische und leistungsstarke Kuh mit edlem Ausdruck, einem hoch aufgehängten, straffen Euter und feinen Gliedmaßen. Neben den korrekten Fundamenten sind diese Merkmale in der gesamten Mutterlinie sehr stark verankert.

Da auch der Vater Siwil bei seinen Nachkommen diese Vererbungsschwerpunkte zeigt, sind von Sinntal mittelrahmige, euterstarke Kühe mit korrekten Beinen mit hoher Leistungsbereitschaft zu erwarten.

Insgesamt ist Sinntal ein optimaler Grünlandbulle, der sich durch Länge, eine sehr gute, tiefe Rippe und viel Milchtyp auszeichnet.



Mutter Lacta in der 4. Laktation



vorzügliches Drüseneuter der Großmutter in der 8. Laktation

Fleckvieh

Besamungsstation: Göpel Genetik, Herleshausen; Hohenzell, Oberösterreich



WILDWEST DE 0940759262	WINNIPEG DE 0934492505
	SILBE DE 0937362041 +6/6,8 10.122 4,73 3,63 LL 70.000
LIE DE 093893267 12/11,4 9.885 3,94 3,42 LL 113.000	ENGADIN DE 0919979088 ILONA DE 0936010051 +5/4,5 9.199 4,07 3,39 LL 42.000
	LIESEL DE 0914132302



DE 0952969784
 HB-Nr. 10/854357

aAa: 435
 Beta-Kasein: A1A2

Werli (Wildwest x Engadin x Hilbert) stammt vom Fleckviehzuchtbetrieb Landwehr in Neu-Ulm.

Seine Mutter Lie ist eine der besten Fleckvieh Dauerleistungskühe Deutschlands und überregional bekannte Ausstellungskuh. Zu ihren Schauerfolgen zählen unter anderem „Bayernsiegerin“ anlässlich des ZLF 2016 in München, sowie „Gesamtsiegerin der Dauerleistungskühe“ auf der oberösterreichischen Zuchtrinderausstellung 2015 in Ried. Sie ist nach wie vor in Produktion und hat selbst im hohen Alter noch beeindruckende Fundamente und Klauen sowie ein hervorragendes Drüseneuter, welches nach dem Melken vollständig zusammenfällt.

Werli ist ein harmonischer, Bulle im Zweinutzungstyp mit guten Klauen und trockenen, klaren Sprunggelenken, der die hohen Dauerleistungsqualitäten seiner Mutter weiter vererben wird.



Lie, Mutter von Werli

Fleckvieh

geb.: 26.05.2012
Züchter: Landwehr, Neu-Ulm
Besamungsstation: Göpel Genetik, Herleshausen; Hohenzell, Oberösterreich



WILLE DE 0813516428	WINNIPEG DE 0934492505
	LIESL DE 0811993149 8/9,2 9.436 4,23 3,62 LL 86.504
SNOX DE 0932429737 +12/12,7 9.059 4,46 3,66 LL 115.049	WEINOX DE 0919322930
	STEFFI DE 0913843837 +13/13,4 8.995 3,71 3,65 LL 120.662
	SAMURA DE 0913583041 +12/12,7 7.659 3,91 3,49 LL 96.923

DE 0947378683
HB-Nr. 10/180223

aAa: 534 126
Beta-Kasein: A2/A2

Wilsno (Wille x Weinox x Steg x Zausig x Romolus x Herb x Canstar) stammt aus dem S-Kuhstamm der Familie Landwehr in Neu-Ulm, einer Kuhfamilie die ihresgleichen sucht. Wilsno setzt in Bezug auf Lebensleistung beim Fleckvieh neue Maßstäbe. Seine Mutter Snox, seine Großmutter Steffi und seine Urgroßmutter Samura gaben zusammen über 331.000 kg Milch. Zwei weitere Halbschwestern der Mutter haben Lebensleistungen über 100.000 kg Milch erreicht. Über Sofia und Schatz geht die Kuhfamilie zurück auf die Stammkuh Schalke, die mit 15 Kälbern ebenfalls über 100.000 kg Lebensleistung erreichte und zwei Töchter mit 90.000 bzw. 100.000 kg Lebensleistung hervorbrachte. Wilsno ist ein harmonischer, gut bemuskelter im Zweinutzungstyp stehender Bulle. Wilsno bringt große, sehr korrekte im Doppelnutzungstyp stehende Kälber. Auffällig ist die Frohwüchsigkeit und hohe Vitalität. Wilsno Töchter sind sehr leichtkalbig. Die ersten Jungkühe haben einen edlen Ausdruck, sie sind mittelrahmig mit schönen, hoch aufgehängten Eutern und bewegen sich auf feinen Beinen mit klaren und trockenen Sprunggelenken.



Wilsno Jungkühe

geb.: 02.06.2007

Züchter: Steuer, Kaufbeuren

Besamungsstation: Göpel Genetik, Herleshausen; Hohenzell, Oberösterreich

Braunvieh



EGIZ DE 0933358238	ENSING US 148551
	FORTESS DE 0931311993 +3/4,0 14.692 4,62 3,80 LL 58.848
ZAGGI DE 0910163476 +12/16,9 7.615 4,27 3,63 LL 128.520	ZAK DE 0923957139
	ZENTA DE 0923036120 +10/11,2 6.616 3,94 3,45 LL 74.320
	ZIRBEL DE 0922911505 +7/6,7 4.550 4,31 LL 30.390



DE 0941914035
HB-Nr. 10/343920

aAa: 516 432
Beta-Kasein: A2/A2

Egizak (Egiz x Zak x Norvicson x Delegate) wurde auf dem Betrieb Steuer in Kaufbeuren gezüchtet. Der Betrieb Steuer ist ein Aushängeschild der Lebensleistungszucht bei Braunvieh. Zeitweise standen vier 100.000-Liter-Kühe gemeinsam auf dem Betrieb.

Die Z-Familie, aus der Egizak stammt, zeichnet sich vor allem durch Langlebigkeit und Robustheit aus. Seine Mutter Zaggi, seine Großmutter Zenta und seine Urgroßmutter Zirbel gaben zusammen in den 33 Jahren von 1975 bis 2008 über 233.000 kg Milch. Trotz des enorm hohen Alters von 18 Jahren wirkte Zaggi bis zuletzt sehr jugendlich und bestach durch ein korrektes Exterieur und ein straffes und gut aufgehängtes Euter.

Egizak trägt den aAa-Code 516 432 und vererbt, die bei der Käseherstellung erwünschte, Kappa Kasein Variante BB.


Egizak-Kälber sind von normaler Größe und sehr korrekt. Nach der Geburt sind die vitalen Kälber sehr schnell am Euter der Mutter.



Mutter von Egizak im Alter von 18 Jahren

Braunvieh



JOSCHKA DE 0941422868	JUFAST DE0913397955
	RIBANA DE 0936436564 12/12,1 9.910 3,84 3,74 LL 120.000
LODI DE 0933938348 13/15,2 11.871 4,14 3,58 LL 180.000	HUSSLI DE 0808024689
	LONKA DE 0916602187 +9/10,2 9.840 4,50 3,52 LL 100.368
DE 0948091731 HB-Nr. 10/346008	aAa: 426 Beta-Kasein: A1/A2
	LORE DE 0916454375 LL 88.310

Joschi (Joschka x Hussli x Pat x Ludig x Akpel) vereinigt in seinem Pedigree höchste Lebensleistungen. Mit seiner Mutter, Muttersmutter, Vatersmutter und Vatersvatersmutter können gleich vier Kühe in den ersten drei Generationen eine Lebensleistung von über 100.000 kg Milch vorweisen. Strifast, der Vater der Muttersmutter Herrin, hat ebenfalls eine 100.000er Kuh zur Mutter.

Der Stier stammt aus der äußerst langlebigen L-Linie der Familie Bertsch aus Oberstaufen. Kühe der L-Linie sind sehr gute Grundfuttermittelverwerter, mit ausgezeichneten Beinen. Die Mutter Lodi ist eine problemlose Weidekuh mit guten Klauen und Beinen. Aktuell befindet sie sich mit einer Lebensleistung von über 180.000 kg in der 15. Laktation. Großmutter und Urgroßmutter waren jeweils über 10 Laktationen produktiv, zwei Schwestern von Joschi befinden sich momentan in der 9. und 5. Laktation.

Joschi-Töchter sind mittelrahmige Kühe mit sehr guten Fundamenten und trockenen, klaren Sprunggelenken. Die straffen und hoch aufgehängten Euter zeigen eine gute Melkbarkeit.




Schwestern von Joschi in 7. und 5. Laktation



Lodi, Mutter von Joschi

Braunvieh



SINN DE 0950351093	SINUS DE 0939913092
	NETTE DE 0941914368 9/8,7 9.522 4,16 3,83 LL 83.000
YVONNE DE 0946311089 5/4,1 7.417 3,85 3,49 LL 31.000	VIGOR US 195618
	YELLOW DE 0939913037 +9/8,4 7.880 4,06 3,55 LL 67.000
 DE 0952480735 aAa: 561 HB-Nr. 10/347751 Beta-Kasein: A2A2	

Der Bio-Braunviehzuchtbetrieb der Familie Metz in Bissenhofen ist die Zuchtstätte von Sinnvoll (Sinn x Vigor x Husvig x Brost x Pete Rose x Blend x Vigate).



Yvonne, Mutter von Sinnvoll

Sinnvoll ist ein extremes Produkt von Linienzucht auf Spätreife und Nutzungsdauer. Neben der eigenen Ibille-Blutlinie baute sein Züchter legendäre Nutzungsdauervererber wie Hucos, Etpat und Vigor konsequent ins Pedigree mit ein. Die Vigate-Tochter Ibille erbrachte in 12 Laktationen eine Lebensleistung von über 125.000 kg. Ihr Sohn Husvig (V Hussli), sowie mehrere Töchter finden sich in Sinnvolls Stammbaum. Eine Seltenheit in Sinnvolls Abstammung ist der Großvater Sinus (Sinai x Hucos x Balak x Vigate x Norfaster x Laddison). Dieser Urenkel von Ibille verpasste nur knapp den Wiedereinsatz. Auf seinem Zuchtbetrieb wurde er dennoch als Bullenvater eingesetzt, und brachte aus einer Anpaarung mit einer Etpat-Tochter (MV Husvig) den Deckbulle Sinn hervor.


Sinnvoll imponiert mit einer einzigartigen Väterfolge und einem tiefen, hinsichtlich Nutzungsdauer und Milchleistung abgesicherten Pedigree. Er ist eine echte Alternative für die Freunde einer spätreifen, langlebigen, mittelgroßen und unauffälligen Braunviehkuh. Seine Töchter werden sich auch unter extensiven Bedingungen nicht abmelken und lange auf den Betrieben verbleiben.



Nette, Großmutter von Sinnvoll

Braunvieh



VINTAGE DE 0946833089	VINCENT AT 382583472
	OSARIA DE 0939127948 + 8/7,0 10.050 4,49 3,88 LL 70.350
ILSE DE 0944386285	JUHUS DE 09/36432728
5/3,9 7.025 5,04 4,02	IRENE DE 0934632985 +7/8,8 9.435 4,29 3,74 LL 83.028
LL 35.125	ITU DE 0931020259 LL 99.310
 DE 0949209745 HB-Nr. 10/346871	Beta-Kasein: A2/A2

Der Bulle Vinil (Vintage x Juhus x Starbuck x Siray) stammt vom Betrieb Thomas Steuer in Kemnat, einem Aushängeschild der Braunvieh Lebensleistungszucht.

Die I-Linie zeichnet sich vor allem durch Robustheit und lange Nutzungsdauer aus, und hat immer wieder Kühe mit hohen Lebensleistungen hervorgebracht. Dieses Potential zeigt sich auch bei der Mutter Ilse. Ilse ist eine harmonische, mittelrahmige Kuh, die sich durch ein hoch aufgehängtes, drüsiges Euter und korrekte Beine mit trockenen Sprunggelenken auszeichnet.

Vinil ist ein Bulle mit extrem männlicher Erscheinung. Bei diesem mittelrahmigen, sehr harmonischen Bullen sind die Proportionen zwischen Vorhand und Hinterhand optimal verteilt. Besonders hervorzuheben sind die korrekten Fundamenten und die geschwungene Oberlinie, sowie die Körpertiefe.

Braunvieh



VIGOR US 195.618	PRESIDENT US 191.215
	VICTORIA US 857.348 3/4,1 11.919 4,03 3,80 LL 61.393
SINDY DE 0933576480 13/13,2 8.822 3,64 3,35 LL 116.450	NOFAK DE 0916604780
	SONI DE 0931707552 +14/15,5 7.058 3,34 3,23 LL 109.399
	SIGRID DE 0916361680 LL 106.517



DE 0952359622
 HB-Nr. 10/347929

aAa: 654
 Beta-Kasein: A2/A2

Vulkan (Vigor x Nofak x Simmvitel x Zatscher) wurde auf dem Betrieb Mösslang in Weitnau aus der S-Linie gezogen.

Die S-Linie der Familie Mösslang zeichnet sich durch gut aufgehängte Euter, trockene Fundamente und hohe Langlebigkeit aus. Die Mutter Sindy, Großmutter Soni und Urgroßmutter Sigrid haben in 14, 15 und 13 Laktationen jeweils Lebensleistungen von über 100.000 kg erreicht. Sindy ist eine harmonische, mittelrahmige Kuh mit guten Beinen und hat auch noch im hohen Alter ein festes und straff aufgehängtes Euter.

Der Vater Vigor ist der beste Nutzungsdauer-Vererber der letzten Jahre, die meisten seiner Söhne haben dieses Merkmal weitergegeben.

Vulkan ist ein besonders edler, harmonischer Bulle mit allerbesten Fundamenten.



Mutter Sindy in der 11. Laktation



Großmutter Soni in der 14. Laktation

Göpelgenetik SATEN RED

Aberdeen Angus

geb.: 20.04.2009
Besamungsstation: Göpel Genetik, Herleshausen



NORIS RED POLMER CZ 502040072	KARBIB RED
	654972
9931 CZ 251479931	MONLINE RED
	CZ 48803931 RED



CZ 631262031
HB. 10/204322

Saten Red ist ein kompakter Bulle mit sehr guten Fundamenten. In der Testphase erreichte er tägliche Zunahmen von 1916 Gramm. Er zeichnet sich durch einen sehr gutmütigen Charakter aus und ist durch sehr leichte Geburten auch für die Kreuzungszucht mit allen Milch- und Fleischrassen geeignet.

Göpelgenetik BLONDIE P

Blonde d' Aquitaine

geb.: 31.03.2015
Besamungsstation: Göpel Genetik, Herleshausen



SONET POLLED Z ROCHOVA P ZBA 688	VBQ UNIT P
	HANA
VALDEMARA KH CZ 292730921	RITCHIE KH ZBA 589
	CZ 119585932



CZ 788972021
HB. 10/202505

Blondie P lag mit 365 Tagen bei 664 kg und seine täglichen Zunahmen in der Testphase lagen bei 1766 Gramm/Tag. Die Geburten sind durchschnittlich.

Göpelgenetik MERLIN PP

Limousin

geb.: 15.11.2016
Besamungsstation: Göpel Genetik, Herleshausen



MALIBU M3 PP DE 0538111454	MARKUS PP DE 0536991595
	BABSI PP DE 0534533836
INKA Pp DE 0536771148	OSCAR PP DE 0580295942
	INGRIED DE 0534977079



DE 0539407467
HB. 10/204592

Merlin PP bietet das komplette Paket. Er ist reinerbig hornlos, 1500 g Tageszunahme, RZF 110, 8/8/8 gekört und auf Leichtkalbigkeit selektiert (GG 41 kg). Er ist für die Reinzucht sowie die Kreuzungszucht geeignet.

Göpelgenetik NICK

Weißblaue Belgier

geb.: 04.02.2016
Besamungsstation: Göpel Genetik, Herleshausen



NODULE DES VOLEES BE 9-26112282	IMPARTIAL D'IZIER BE 1-87351114
	GRACIEUSE 9955 DES VOLEES BE 8-91789955
PALMIRA DES PEUPLIERS BE 6-56920482	NELSON DES PEUPLIERS BE 5-26379859
	N 9822 DES PEUPLIERS BE 6-26379822



BE 356679324
HB. 10/204572

Nick ist ein feingliedriger Weißblauer-Belgier mit guter Bemuskelung, der durch seine rein weiße Fellfarbe und geprüft leichte Geburten besonders für die Kreuzung mit Milchrassen geeignet ist.